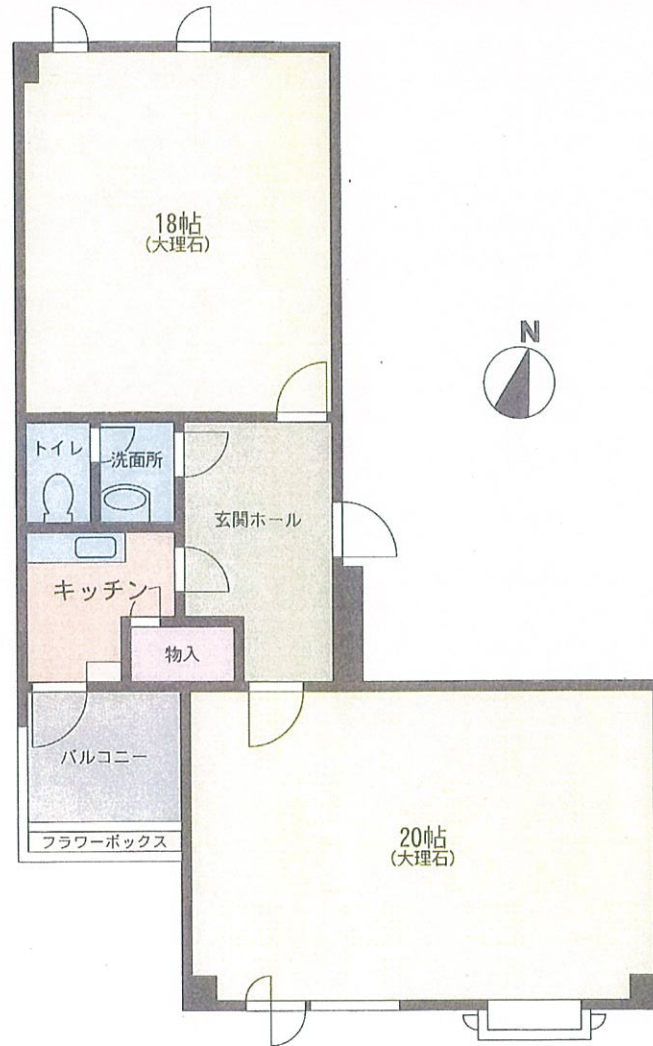


渋谷

★24時間
管理人常駐



好立地 豪華内装



物件種目	売マンション		
マンション名	新南平台マンション		
最寄駅	渋谷		
間取タイプ	2 K		
価格	7,380万円		
物件所在地	渋谷区桜丘町24番8号		
交通	JR山手線「渋谷」駅徒歩3分		
建物	構造・規模	SRC造10階建3階部分	
	専有面積 (使用部分面積)	81.9m ²	バルコニー 面積 5.96m ²
土地権利	所有権	用途地域	商業地域
築年月	昭和49年10月	総戸数	36戸
管理形態	全部委託	管理方式	常駐
管理費	38,740円	修積金	17,530円
現況	空室	引渡日	即
駐車場	空なし	施工会社	東急建設
本体設備			
各戸設備			
備考			